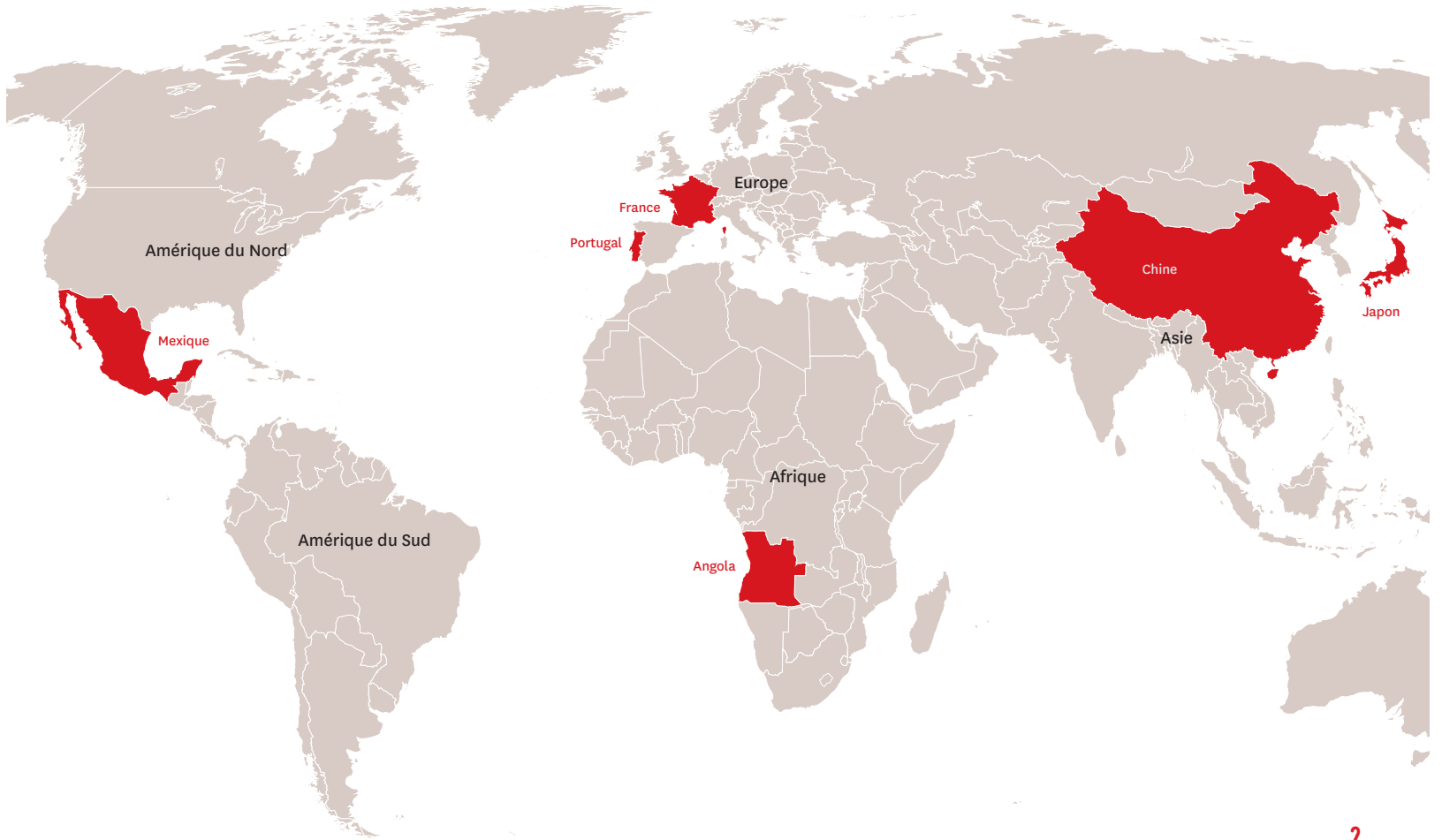




L'ALPHABET DE JOSÉ DE GUIMARÃES



L'ALPHABET DE JOSÉ DE GUIMARÃES

Bienvenue dans la nouvelle exposition du Musée Würth ! Lors de la visite, tu vas découvrir un artiste qui est né en 1939 au Portugal dans la ville de Guimarães. C'est le nom de sa ville natale qu'il a choisi en tant que jeune artiste. Voilà pourquoi il s'appelle José de Guimarães.

Le jeune artiste devient rapidement un grand voyageur. Après avoir passé plusieurs années en Angola, il séjourne au Mexique et s'envole régulièrement pour la Chine. Entre-temps, il voyage en Allemagne, se rend en Italie et découvre le Japon, il décide même de s'installer une partie de l'année à Paris!

Sa passion des voyages lui montre qu'il existe à travers le monde de nombreuses manières de communiquer. Il observe que dans certaines cultures des formes dessinées peuvent remplacer les lettres des mots, on appelle cela des pictogrammes. Il se rend compte que si l'on ajoute des couleurs à ces formes, alors les possibilités d'expressions sont encore plus variées. Regarde son *Alphabet africain*, il est la base de son travail artistique !

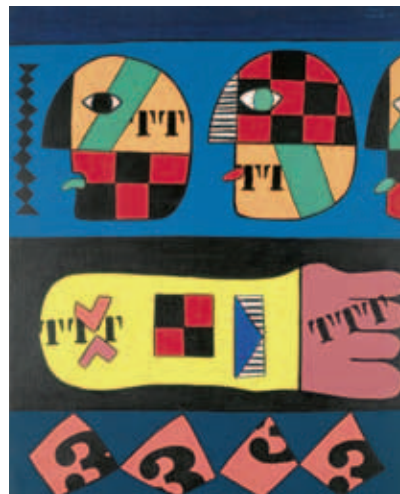


L'ALPHABET AFRICAIN

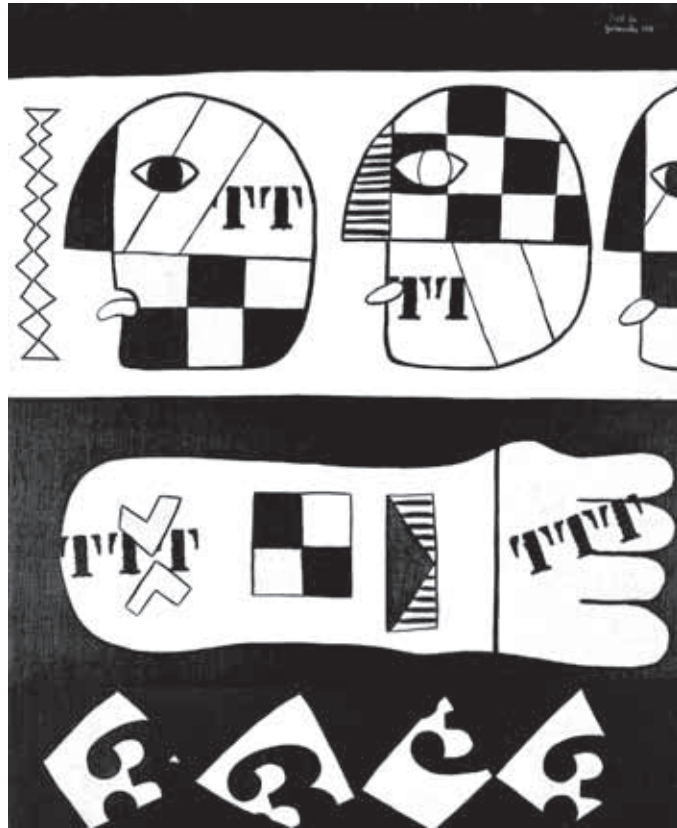
L'*Alphabet africain* est composé de 132 pictogrammes. Il s'agit en fait d'images simplifiées représentant un objet, une partie de corps ou un animal. Ces pictogrammes, lorsqu'ils sont assemblés, peuvent formuler un message ou composer un tableau. Cet alphabet a été imaginé alors que José de Guimarães était officier dans l'armée portugaise et envoyé en mission militaire en Angola, un pays du sud-ouest de l'Afrique. Depuis sa création en 1974, l'artiste puise dans ce répertoire de formes. Il les peint, les découpe, les assemble et les superpose pour réaliser ses œuvres.

CONSIGNE

Observe bien ce tableau et colorie les pictogrammes de l'*Alphabet africain* que tu reconnais.



Masque avec tatouages
1973
100 x 75 cm
Acrylique sur toile
Collection Würth, Inv. 6463





L'ARTISTE COLLECTIONNEUR

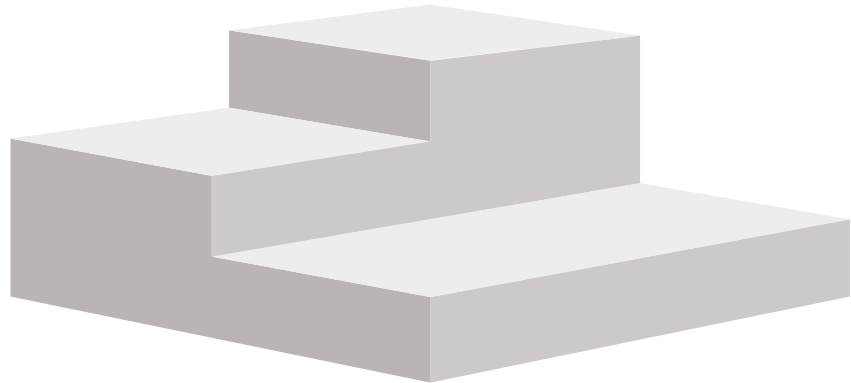
Lors de son séjour en Afrique, José de Guimarães se passionne pour les cultures locales et commence alors une collection d'objets africains. Sa collection représente aujourd'hui plus de cinq mille objets, originaires de différents pays et de différents peuples d'Afrique. Il s'agit de statuettes et de masques qui ne sont pas des œuvres d'art comme les autres exposées dans ce musée, mais des objets conçus pour être manipulés et utilisés lors de rituels religieux. Ces objets permettent pour la plupart, de communiquer avec un autre monde, un monde invisible habité par les esprits des ancêtres.

CONSIGNE

Si tu étais un collectionneur, quel objet africain choisirais-tu dans l'exposition pour commencer ta collection ? Dessine-le et place-le sur le socle.



Collection de José de Guimarães à Lisbonne





LA FIGURE DU SERPENT

Le serpent est une créature présente dans de nombreux récits mythologiques. Il est à la fois l'expression de la peur mais aussi source de fascination. Dans la Bible, il est le tentateur, celui qui invite Eve à goûter au fruit défendu. Chez les Indiens aztèques, le serpent à plume appelé Quetzalcoatl est symbole de renaissance car il se jette dans le feu pour renaître sous la forme de la planète Vénus. Parfois, il est associé à des éléments de la nature comme chez les indiens Hopi du Nouveau Mexique qui comparent son mouvement à celui des éclairs qui zigzaguent dans le ciel. José de Guimarães a imaginé un pictogramme du serpent qu'il représente sur des supports variés, avec des couleurs et des techniques différentes.

CONSIGNE

Le serpent apparaît dans de nombreuses œuvres de José de Guimarães. Si tu devais inventer un pictogramme *serpent*, quelle forme aurait-il ?







L'ARTISTE BRICOLEUR

Cette œuvre est une installation, c'est-à-dire un agencement d'objets indépendants les uns des autres, mais constituant un tout. Ici, les objets sont de natures très différentes mais ils ont un point commun : aucun d'entre eux n'a été fabriqué par l'artiste, ce sont des objets récupérés. Contrairement à une peinture, cette installation invite le visiteur à être actif, à se déplacer autour, à changer de point de vue et parfois même à entendre des sons. Pour la réaliser, José de Guimarães a déployé plusieurs de ses talents mais surtout, il a multiplié les gestes et les techniques : il a peint, scié, collé, attaché, allumé.

CONSIGNE

Fais la liste ou dessine tous les objets que tu reconnais dans cette installation.



Favela

2007

265 x 420 x 60 cm

Caisses de transport d'œuvres, peinture, objets

divers, lumière néon, drapeaux

Collection Würth, Inv. 11776





À TOI DE JOUER !

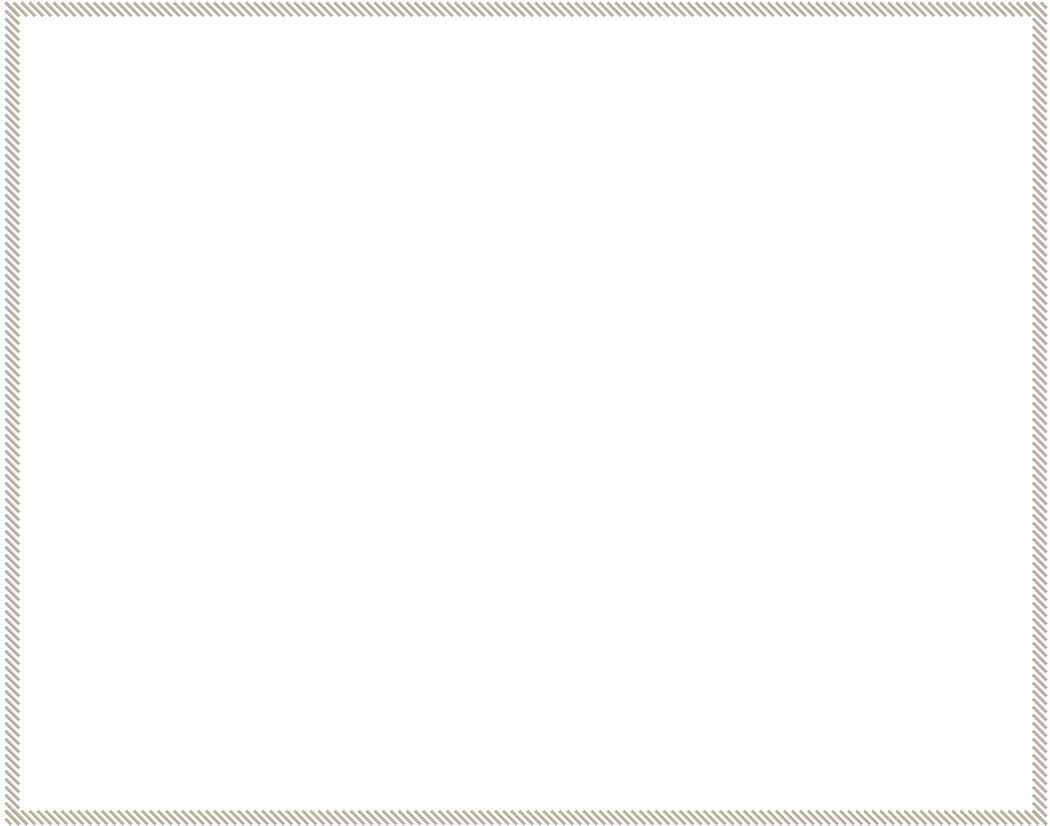
L'*Alphabet africain* n'est pas un alphabet comme les autres, il n'est pas conçu pour rédiger un texte ou formuler un message. Les pictogrammes imaginés par l'artiste ne peuvent pas se traduire comme des hiéroglyphes égyptiens ou des idéogrammes chinois. Cet alphabet constitue plutôt un inventaire d'images qui vont être utiles à l'artiste pour réaliser l'ensemble de son œuvre. Si un musicien a besoin de notes pour composer ses partitions, José de Guimarães a besoin de ses pictogrammes pour composer ses tableaux. Ainsi, on retrouve ces formes dans chacun de ses tableaux ou sculptures mais agencées de façons différentes avec des variantes de couleurs et de matières.

CONSIGNE

À la manière de José de Guimarães, réalise une composition à partir de trois pictogrammes au minimum de l'alphabet de l'artiste. Tu peux retrouver l'alphabet complet tout au long du carnet.



José de Guimarães face à son *Alphabet africain* au Musée Würth, le 14 juin 2019
© Benoît Linder





SI TU POUVAIS TOUCHER

José de Guimarães aime réaliser ses œuvres de bout en bout. Il réalise ses mélanges de couleurs mais aussi les matières pâteuses, épaisses qu'il applique sur la surface du tableau. Les toiles qu'il réalise après les années 1980 ne sont pas planes mais en relief, presque tactiles. Elles sont composées de sable, colle, cellulose, peinture, paille, paillettes, carreaux de faïence et sans doute de bien d'autres matières encore car l'artiste ne révèle pas le secret de ses recettes.

CONSIGNE

Aide-toi de ces pictogrammes pour trouver les différentes techniques ou actions utilisées par l'artiste.



Vue de l'atelier de José de Guimarães à Lisbonne



MUSÉE WÜRTH FRANCE ERSTEIN



Z.I. ouest / rue Georges Besse / F-67150 Erstein

Tél. + 33 (0)3 88 64 74 84

www.musee-wurth.fr – mwfe.info@wurth.fr – 

Horaires

- ▶ Du mardi au samedi, de 10 à 17 heures
- ▶ Dimanche, de 10 à 18 heures



Toutes les activités du Musée Würth France Erstein
sont des projets de Würth France S.A.

Première de couverture

Détails de l'*Alphabet africain*, 1971–1974
Acrylique sur bois, 132 pièces
Collection Würth, Inv. 14677–14808

Portrait de José de Guimarães
© Benoît Linder